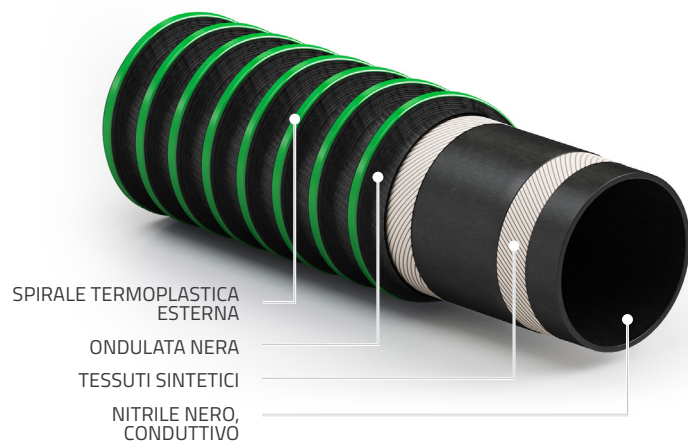




SPIRALTECH® FUEL



Tubo leggero e flessibile per camion cisterna per il trasporto di oli e benzine, con contenuto aromatico fino al 50%.

DESCRIZIONE

Sottostrato

NBR, nero, conduttivo

Rinforzi

tessuti sintetici, cavetto per la dissipazione dell'elettricità statica

Copertura

ondulata, nera, spirale termoplastica esterna verde. Resistente all'abrasione, all'invecchiamento, all'ozono ed agli oli

CARATTERISTICHE TECNICHE

Temperatura di impiego : -25°C / +80°C (-13°F / +176°F)

Norme : ISO 1307 per le tolleranze dimensionali

Diametro interno		Diametro esterno		Resistenza al vuoto		Pressione di esercizio		Pressione di scoppio		Peso teorico		Raggio di curvatura	
[mm]	[in]	[mm]	[in]	[bar]	[psi]	[bar]	[psi]	[bar]	[psi]	[kg/mt]	[lbs/ft]	[mm]	[in]
38	1,50	-	-	0,9	13	10	150	30	450	1,17	0,78	80	3,15
51	2,00	-	-	0,9	13	10	150	30	450	1,57	1,05	100	3,94
63,5	2,50	-	-	0,8	11,5	10	150	30	450	1,90	1,27	130	5,12
76	3,00	-	-	0,8	11,5	10	150	30	450	2,30	1,54	150	5,91
102	4,00	-	-	0,7	10	10	150	30	450	2,97	1,99	200	7,87

Dati riferiti a temperatura ambiente (20°C). Altri diametri, spessori di parete, colori di copertura e pressioni solo su specifica richiesta.

REV-2018-04-01