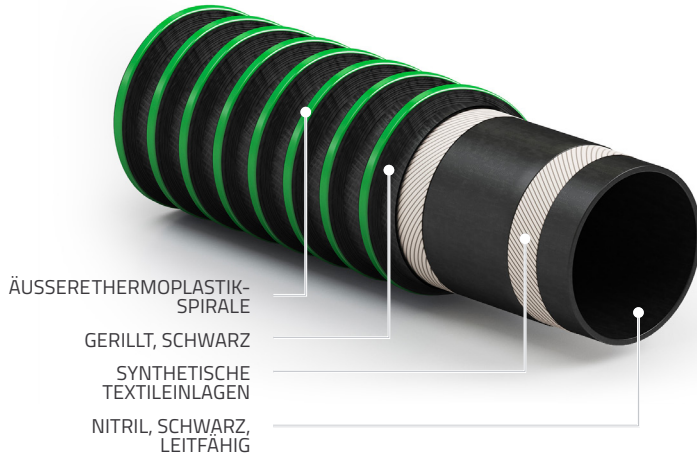




## SPIRALTECH® FUEL



ÄUSSERETHERMOPLASTIK-  
SPIRALE  
GERILLT, SCHWARZ  
SYNTHETISCHE  
TEXTILEINLAGEN  
NITRIL, SCHWARZ,  
LEITFÄHIG

Leichter und flexibler LKW Förderschlauch für Mineralöl- und Benzinprodukte mit einem maximalen Aromatenanteil bis 50%.

### BESCHREIBUNG

#### Seele

NBR, schwarz, leitfähig

#### Einlagen

synthetische Textileinlagen, Litze für die Ableitung der elektrostatischen Aufladung

#### Decke

gerillt, schwarz, äußere Thermoplastik-Spirale. Abriebfest, alterungs-, ozon- und ölbeständig

### TECHNISCHE EIGENSCHAFTEN

**Temperaturbereich** : -25°C / +80°C ( -13°F / +176°F )

**Normen** : Maßtoleranzen nach der ISO 1307

Innendurchmesser		Aussendurchmesser		Vakuum		Betriebsdruck		Platzdruck		Th. Gewicht		Biegeradien	
[mm]	[in]	[mm]	[in]	[bar]	[psi]	[bar]	[psi]	[bar]	[psi]	[kg/mt]	[lbs/ft]	[mm]	[in]
38	1,50	-	-	0,9	13	10	150	30	450	1,17	0,78	80	3,15
51	2,00	-	-	0,9	13	10	150	30	450	1,57	1,05	100	3,94
63,5	2,50	-	-	0,8	11,5	10	150	30	450	1,90	1,27	130	5,12
76	3,00	-	-	0,8	11,5	10	150	30	450	2,30	1,54	150	5,91
102	4,00	-	-	0,7	10	10	150	30	450	2,97	1,99	200	7,87

Die o.g. Werte beziehen sich auf Umgebungstemperatur (20°C). Weitere NW, WS, BD/PD und Deckenfarben bei Nachfrage.

REV-2018-04-01