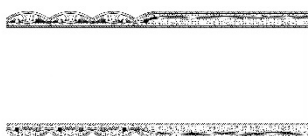


## TIPI DI ESTREMITÀ

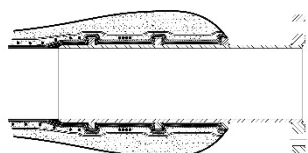
I nostri tubi possono essere forniti con le seguenti estremità:



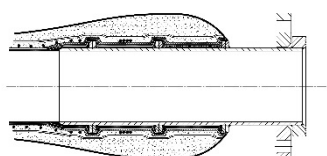
Manicotti lisci, sprovvisti di inserti metallici, per facilitare il fissaggio dei raccordi mediante fascette o collari di metallo.



Bocche allargate per creare uniformità di diametro interno tra il tubo di gomma ed il raccordo di metallo; ciò elimina turbolenze nel materiale convogliato che causano un'usura precoce del portagomma di metallo e del sottostrato in gomma del tubo.

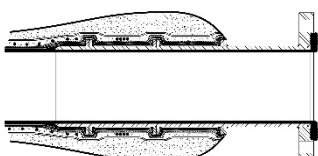


Raccordi vulcanizzati a flangia fissa.

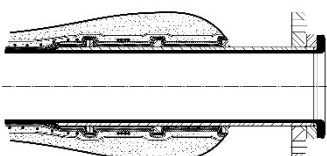


Raccordi vulcanizzati a flangia mobile.

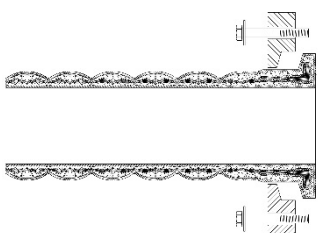
Le sotto indicate soluzioni prevedono invece che nessuna parte metallica venga a contatto con il materiale convogliato:



Raccordi vulcanizzati e rivestiti a flangia fissa; il sottostrato in gomma riveste all'interno anche il portagomma di metallo del raccordo fino alla battuta esterna della flangia stessa fungendo così anche da guarnizione di tenuta.



Raccordi vulcanizzati e rivestiti a flangia mobile; il sottostrato in gomma riveste all'interno anche il portagomma di metallo del raccordo fino alla battuta esterna della flangia stessa fungendo così anche da guarnizione di tenuta.



Talloni in gomma con semiflange mobili; attacco flange molto flessibile idoneo a sopportare medie sollecitazioni.